

Bredius

22 koopappartementen



bredius-amsterdam.nl



Duurzaam wonen
in de Spaarndammerbuurt!



Inhoud

Geschiedenis • 6

Bredius • 8

Locatie • 10

Waarom kiezen voor Bredius? • 14

Ontwerp • 16

Architect • 18

Landschapsarchitect • 20

Duurzaam, energiezuinig en ecologisch • 22

Gevels en aangezichten • 24

Woningtypen en plattegronden • 28

Keuken en sanitair • 52

Parkeren • 54

Garantie • 55

Interieur ruimtestaat • 56

Kleur en materiaalstaat exterieur • 58

Stappenplan aankoop • 60

relief
baksteen
laddervenster
versierde gevels
steile daken
torentjes



De Spaarndammerbuurt ademt een en al Amsterdamse School



Geschiedenis

De bouw van de Spaarndammerbuurt, begon eind 19e eeuw. De buurt is o.a. bekend geworden door de woningen bij het Spaarndammerplantsoen van Michel de Klerk in de stijl van de Amsterdamse School. Het meest opvallende ontwerp is museum 'Het Schip' met de woningen van woningbouwcorporatie Eigen Haard. De woningen, vroeger vooral bedoeld voor de haven- en fabrieksarbeiders, waren 'paleisjes'.

Nog niet eerder was er zoveel zorg besteed aan de vormgeving van dit soort woningen. Maar er zijn ook andere blikvangers in de buurt, zoals de opvallende huizen aan het Zaanammerplein van Karel de Bazell en De Zaanhof uit 1916 van Herman Walenkamp. Zijn woningblokken omsloten een binnenterrein met fraai aangelegde plantsoenen. Nog steeds lopen er informele wandelroutes tussen de vele binnenhoven door de buurt. Ook het plan Bredius wordt hierop aangesloten.

Omdat de bewoners in De Spaarndammerbuurt destijds nogal opstandig en rebels waren, werd de buurt ook wel de 'moord en brand-buurt' genoemd.



Energiezuinig



Groen



Spaarndammerbuurt



Sociale cohesie



Deelmobiliteit

Bredius

Bredius is een woningbouwplan met en voor de buurt. In overleg met omwonenden en belangstellenden is een spraakmakend ontwerp gemaakt, waarin alles samenkomt. Architectuur passend bij de Amsterdamse School-architectuur die zo kenmerkend is voor de Spaarndammerbuurt.

Een woningaanbod dat aansluit bij verschillende woonwensen en op diverse plekken ruimte voor ontmoeting. Belangrijk in deze gezellige en warme buurt waar veel onderlinge verbinding is.

**Het plan bestaat uit
22 koop- en 83 huurappartementen.**

In de Groene Kamer, de binnentuin van Bredius, kunnen bewoners en bezoekers samenkomen.

Locatie

De Spaarndammerbuurt in Amsterdam ligt in het stadsdeel West aan de rand van het IJ. Bredius wordt gerealiseerd aan de Zaanstraat. De architectuur van de Amsterdamse School geeft de buurt een heel eigen en bijzondere signatuur.

Maar ook de uitstekende bereikbaarheid, op een steenworp afstand van het centrum van Amsterdam, Centraal Station en uitvalswegen zijn aantrekkelijk.

De buurt biedt alles wat je nodig hebt om prettig te wonen: winkels, kinderopvang, scholen, genoeg tentjes waar je terecht kunt voor koffie en lunch, restaurants en een theater. En natuurlijk in de buurt het IJ, het Westerpark, waar altijd iets te doen is en de gezellige Haarlemmerstraat. Maar ook de mix van bewoners is een kracht van deze buurt.



De Spaarndammerbuurt is uniek in haar verschijning en biedt veel voordelen.

Cultuur



Horeca



Historie



Toplocatie

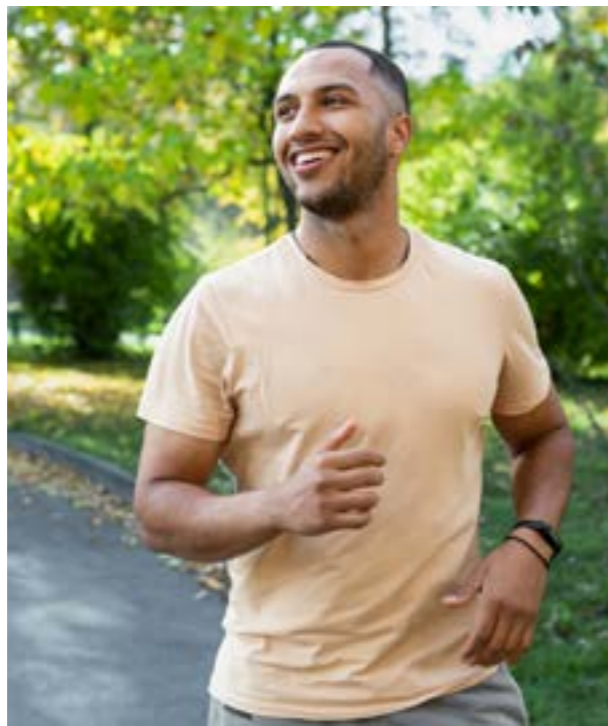


Groen





ontmoeten
verbinden



Waarom kiezen voor Bredius?

- Grote gezinswoningen
- Ruime plattegronden met diverse indelingsmogelijkheden
- Duurzaam, energiezuinig en gasloos
- Hoogwaardige afwerking
- Terras of loggia op het zuiden of zuidwesten
- Veel groen rondom
- Stijlvolle architectuur die naadloos aansluit op de omgeving



rust
balans
genieten



- Toplocatie, dichtbij centrum Amsterdam
- Station CS ca. 6 minuten met de fiets
- De Ring ca. 5 minuten met de auto
- Parkeerplaats of garagebox onder het gebouw
- Deelmobiliteit
- Winkels, scholen en verdere voorzieningen op loop- en fietsafstand



Ontwerp

Bredius bestaat uit een klassiek gesloten woonblok met binnenin een mooi groot binnenhof, ook wel de Groene Kamer genoemd. De Groene Kamer is bereikbaar door twee imposante poorten met tegels en vormt een stille oase in de stad. Achttien koopwoningen liggen met hun zongevels en buitenruimtes aan de Groene Kamer en met hun straatgevels aan de Zaanstraat.

Op de zuidkop van het woonblok liggen vier zeer markante en grote koopappartementen met een fraai uitzicht over de buurt en een volledige ligging op het zuiden. Op de begane grond van Bredius komt ruimte voor kleine bedrijven, culturele organisaties, sport- en lifestyleactiviteiten en ateliers. Er komt ook een ontmoetingsplek voor de buurt.



Architect Job Floris | Monadnock Architecten

De Spaarndammerbuurt is een van Amsterdams allermooiste buurten. Een historische buurt, met prachtige baksteengebouwen van de vermaarde Amsterdamse School, en heel veel groen. Met mooie hoven die rust en beschutting brengen en de drukke stad even doen vergeten. Het is een buurt die goed bereikbaar is en op loopafstand ligt van het water en het Westerpark, om uit te waaien en te ontspannen.

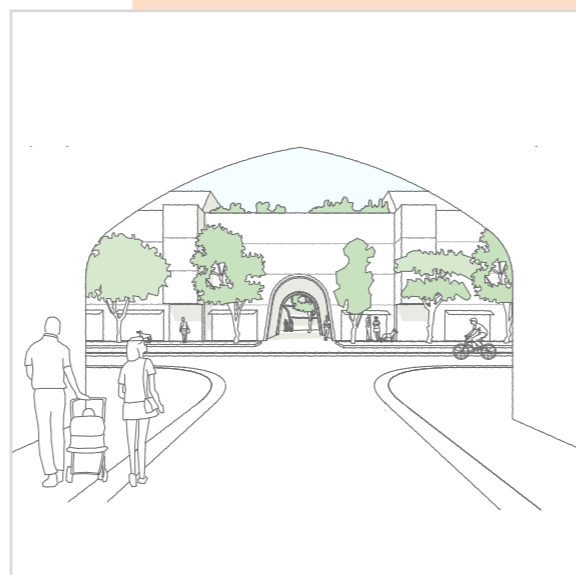
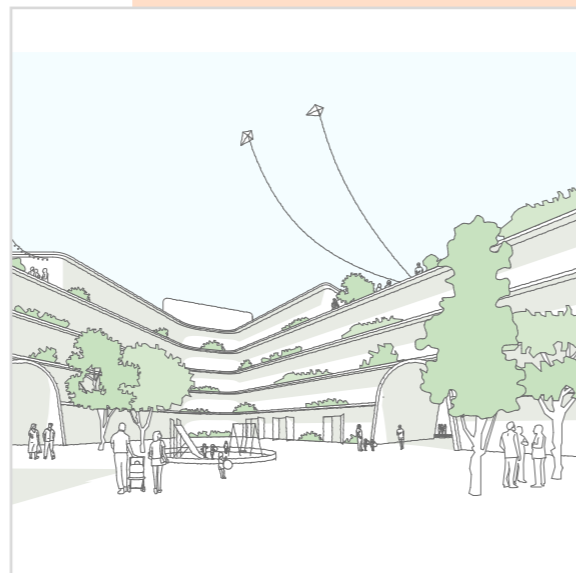
Stoere karakteristieke gevels

Bredius sluit naadloos aan bij de kwaliteiten van deze prachtige, historische buurt. Met stoere, karakteristieke gevels, uitgevoerd in verfijnde baksteen-detaillering, zoals die ook op veel plekken in de buurt te vinden is. In de gevels komt op verschillende plekken reliëf in het metselwerk, waardoor de gevel zal spreken. Het duurzame metselwerk is toekomstbestendig. Het kan mooi verouderen, en oogt optimistisch. Hierdoor ontstaat een levendig, rijk en verfijnd gevelbeeld.

De kozijnen worden elegant en rank en uitgevoerd in een kleurpalet van rood- en groentinten, zoals ze ook terug te vinden zijn in de buurt. Achter de gevel zet de duurzaamheid onverminderd voort, het wordt immers een volledig houten gebouw: het duurzame materiaal van de toekomst!

De Groene Kamer

Bredius heeft karakter: de trotse, markante koppen op de hoeken geven het gebouw een verfijnde uitstraling. Van veraf is De Groene Kamer al te herkennen: de binnentuin van Bredius is een groene oase, met o.a. een tiny forest, waar kinderen beschermd kunnen spelen. De tuin is zichtbaar en toegankelijk vanaf de straat door middel van twee genereuze hoge poorten, die aansluiten bij de bestaande poorten die op diverse plekken in de buurt te vinden zijn.



“Ontwerp sluit naadloos aan op deze prachtige, historische buurt”

Hedendaags comfort

Bredius biedt een hedendaagse, comfortabele woonomgeving. De woningen zijn ruim en gevarieerd in opzet. De meeste woningen zijn doorzon, met veel licht en comfort, en steeds een rustige zijde. De portieken creëren een kleine, overzichtelijke gemeenschap van burens. De ruime kelder voorziet in een ruime parkeergelegenheid voor (elektrische) auto's en fietsen. Bredius voegt een nieuw bouwwerk toe aan deze prachtige buurt, past hier naadloos in en voorziet in hedendaags comfort, zodat een heerlijke nieuwe plek om te wonen wordt gemaakt.





Landschapsarchitect Frank Van Zuilekom | Studio Blad

De buitenruimte van Bredius zien we als de Groene Kamer waar mensen op een intieme manier samen kunnen komen. Door twee poorten aan beiden kanten van de Groene Kamer komt een looproute en is er zicht op beplanting en bomen. Deze hebben verschillende groentinten, ze bloeien in verschillende seizoenen en hebben prachtige kleuren in de herfst. Er komt een tiny forest en een deel van de Groene Kamer wordt opengelaten om ruimte te creëren, zodat ook kleine groepen mensen samen kunnen komen.

We bouwen niet alleen voor mensen maar ook voor de dieren. Voor vogels is bijvoorbeeld een gebied vereist waar genoeg voeding is te vinden en waar ruimte is om te verstoppen of een nestje te bouwen. Dit doen we met nestkasten die geplaatst worden in de gevel. Bloemenrijke planten zijn niet alleen voor insecten en vogels essentieel, maar ook voor de wilde bijensoorten. Voedsel, nestplaatsen, nestmaterialen en warmte zijn de elementen die op korte afstand van elkaar aanwezig moeten zijn om de wilde bij te bedienen.

De Groene Kamer maken we zo groen mogelijk. Met diverse plekken van zon en schaduw ontstaan er leefplekken voor plant en dier. De gekozen beplanting en de toekomstige bomen zorgen voor voedsel voor insecten, vlinders, bijen en vogels.

Kortom, Bredius is een aantrekkelijk woongebouw voor plant, mens en dier.



“Bredius is een aantrekkelijk woongebouw voor plant, mens en dier”





Duurzaam, energiezuinig en ecologisch

We bouwen de constructie van Bredius in hout, omdat dit veel voordelen heeft. Bouwen met hout is circulair, sneller en ook veel schoner. Zowel een voordeel voor de kopers als voor de buurt. Bovendien leidt houtbouw tot CO2-reductie, omdat er minder beton nodig is en hout CO2 opslaat.

Duurzaamheid en innovatie zijn volledig geïntegreerd in het ontwerp van Bredius. Dit resulteert in een aangenaam binnenklimaat in de woningen en in een buitenklimaat met veel groen.

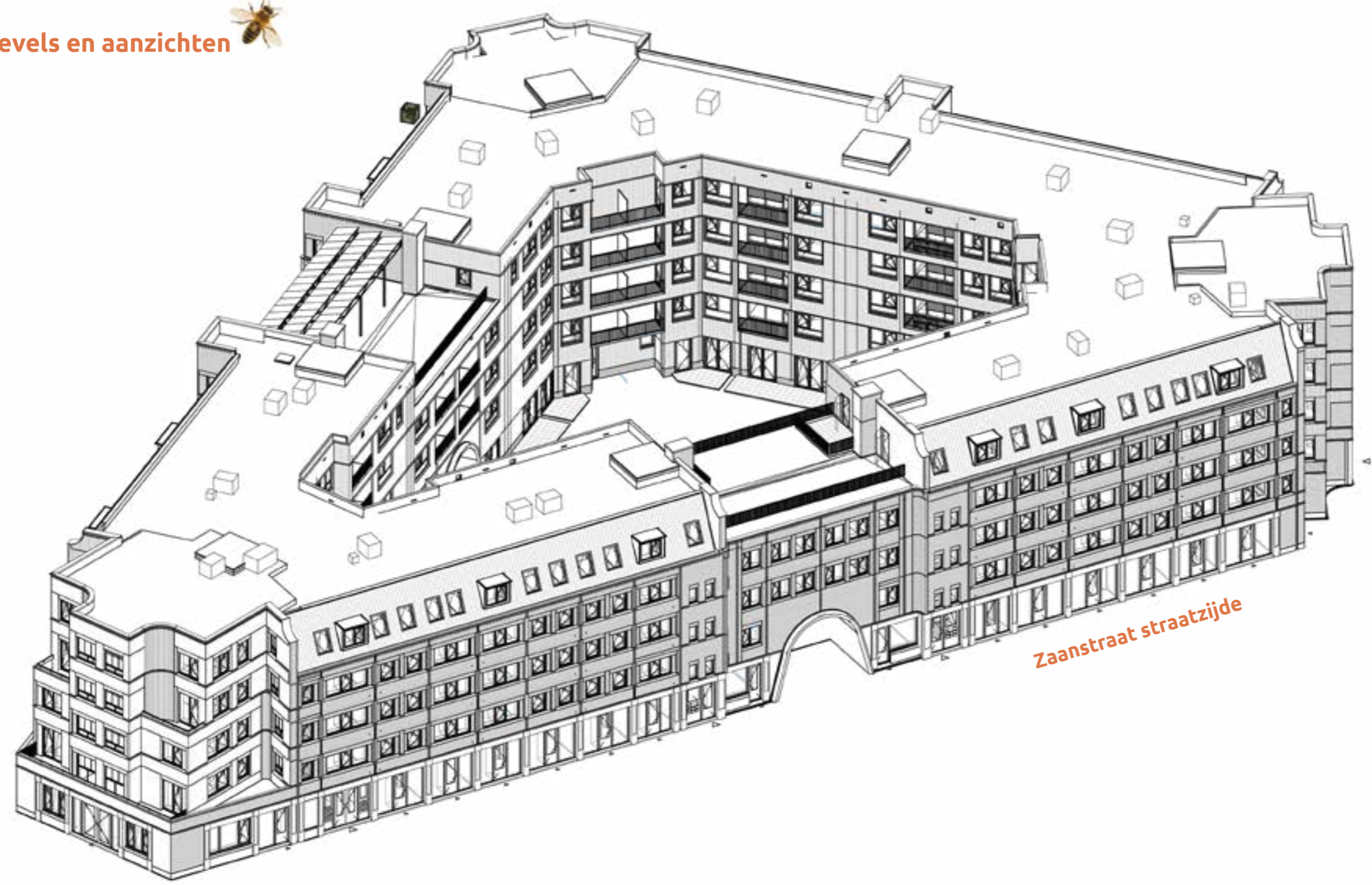
Ecologisch

De Groene Kamer met een klein speelbos, het 'tiny forest', de groene gevels en een daktuin zorgen voor een fijne en relaxte woonomgeving voor bewoners en omwonenden. Een natuurlijk tegenwicht voor de stadse setting. Nestkasten, insectenhuizen en andere faunavoorzieningen maken Bredius tot een gastvrije omgeving voor vogels, vleermuizen, vlinders en bijen.

Energie en duurzaamheid

- Zonnecellen op het dak
- Individuele WKO-installatie
vloerverwarming in de winter en vloerkoeling in de zomer
- Gevels, muren en daken zijn goed geïsoleerd
- Minimaal A+++ label; zeer energiezuinig
- HR+++ 'Triple'glas in de ramen
- Rainproof
tijdelijke waterbuffer door regenwaterretentie op het dak; de Groene Kamer zorgt er voor dat ook bij stortbuien er geen overlast voor de buurt is
- Warmte Terug Win (WTW) Ventilatie
ruimtes worden goed geventileerd door een WTW Ventilatie en warmte wordt niet onnodig afgevoerd
- Douche WTW
warmte van het douchewater wordt hergebruikt

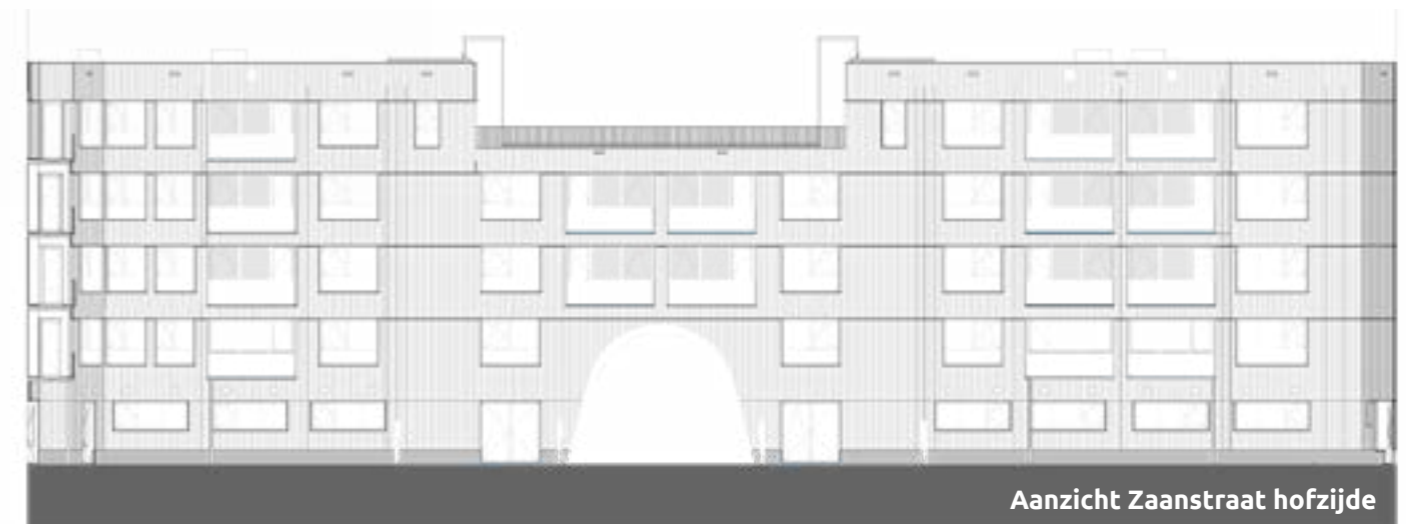
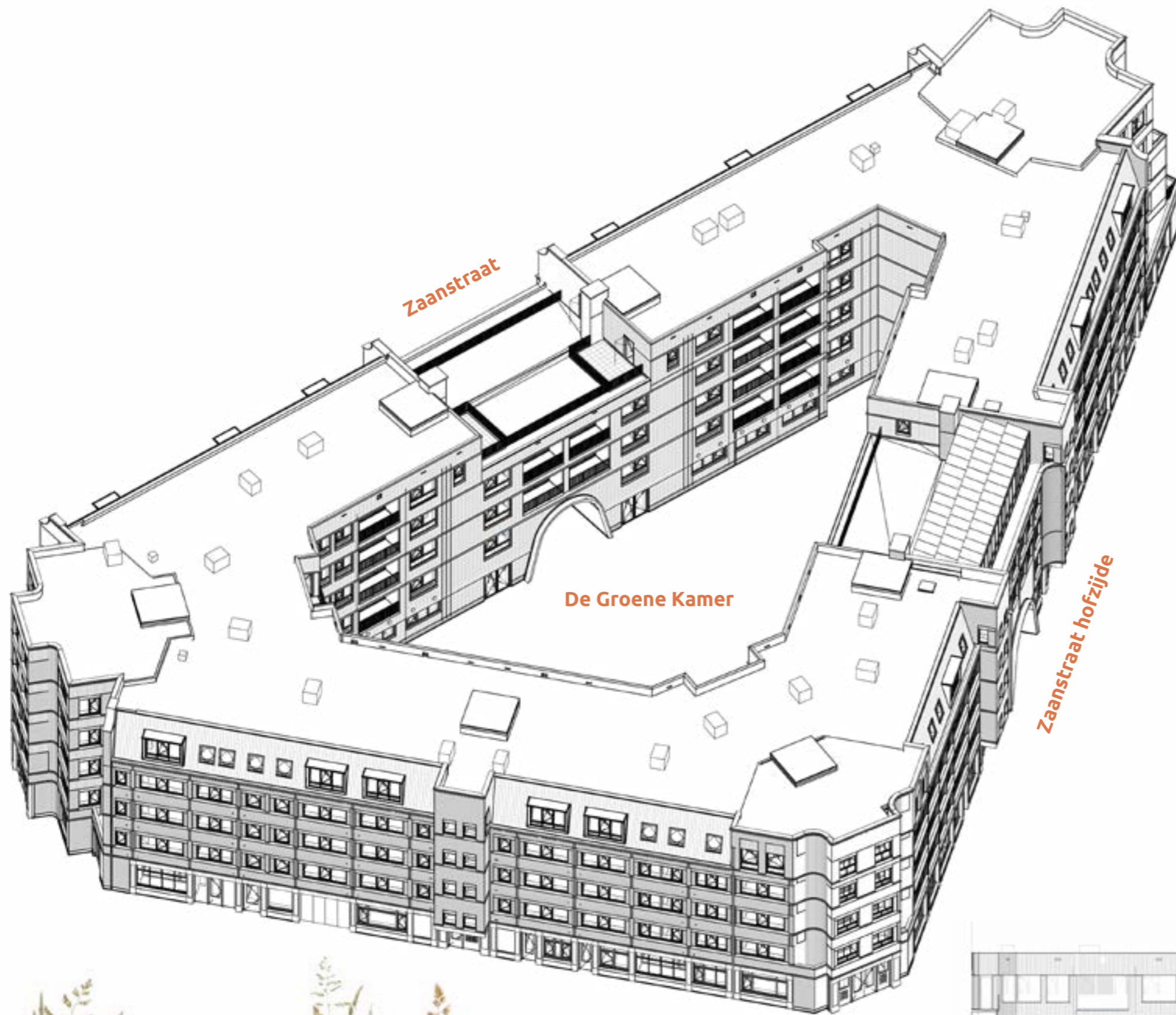
Gevels en aanzichten 



Zaanstraat straatzijde



Aanzicht Zaanstraat straatzijde



Aanzicht Zaanstraat hofzijde





Appartementen

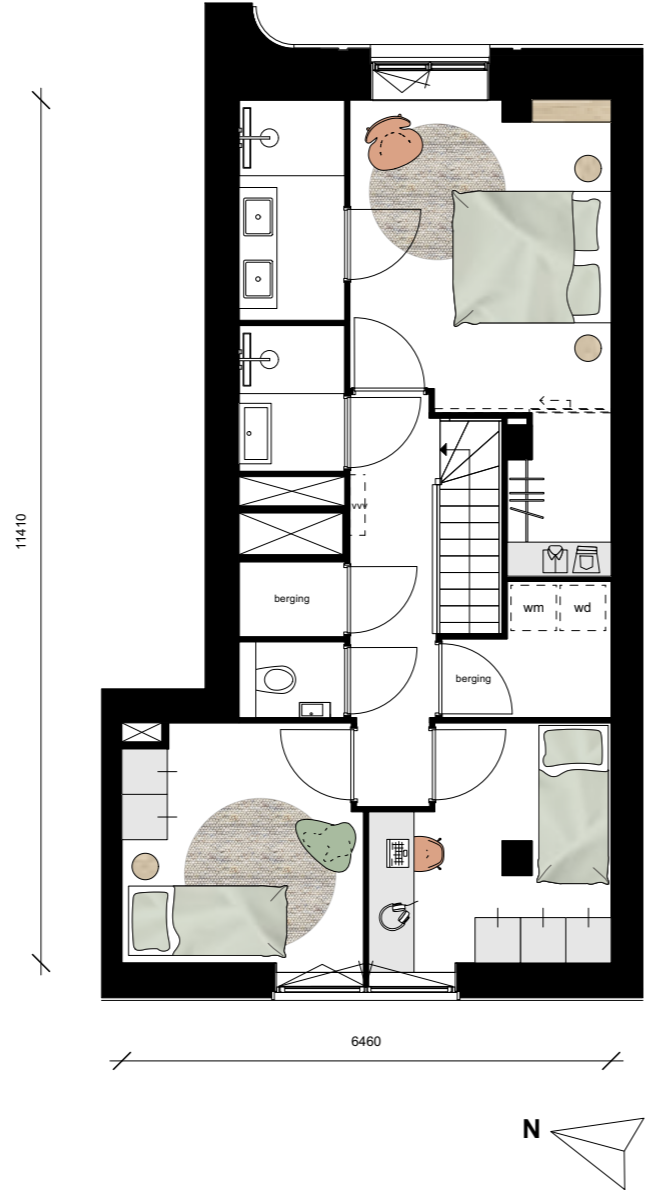
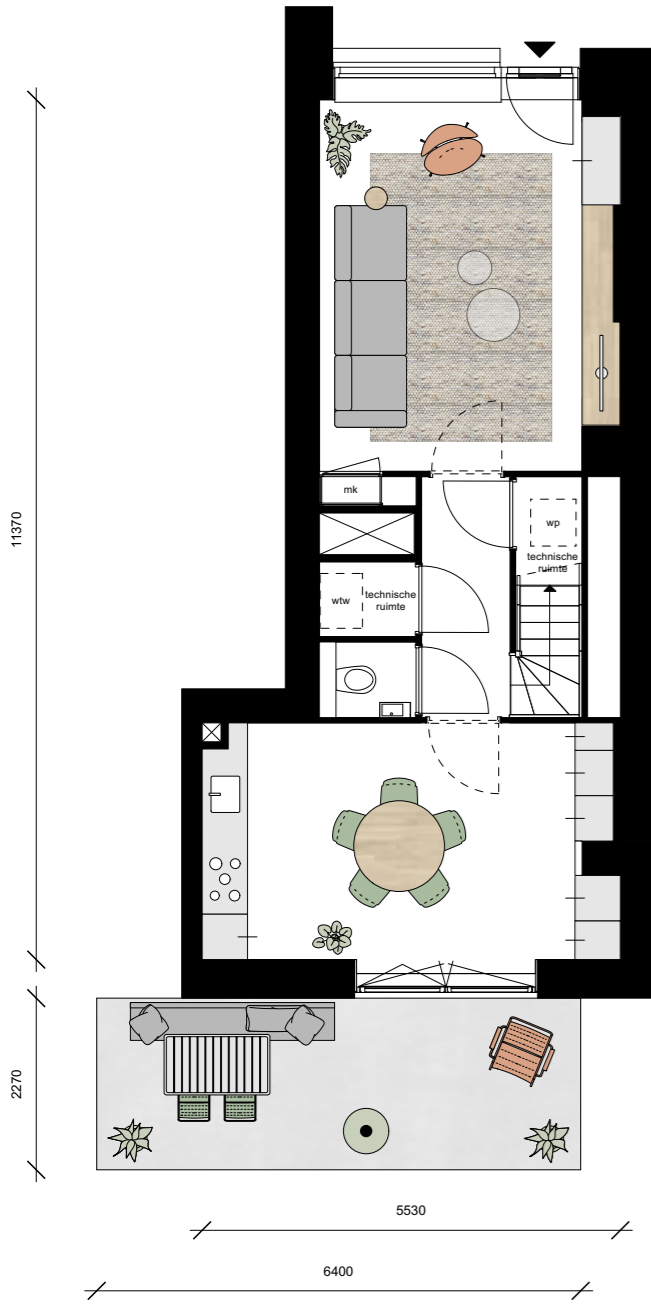
Het aanbod van de koopwoningen bestaat uit 20 Appartementen en 2 Maisonnettes. Er is bewust gekozen voor grote appartementen in verschillende types met 4 tot 5 kamers en diverse indelingsmogelijkheden, die een ruime variatie aan leefstijlen en individuele woonwensen mogelijk maken.

Alle appartementen zijn voorzien van:

- Een individuele WKO-installatie met vloerverwarming en -koeling
- Enkele of dubbele berging
- Lift met goede ontsluiting naar begane grond en parkeer-/fietsenkelder
- Veel keuzemogelijkheden voor het realiseren van eigen woonwensen



Maisonnette • 96 m²



Deze plattegronden geven een idee van de indelingsmogelijkheden



begane grond



1^e verdieping



Kenmerken

- 4-Kamerappartement op de begane grond en 1^e verdieping
- Woonoppervlak 96 m²
- Ruime woonkamer met een woonkeuken aan het terras
- Groot terras op het zuidwesten in de Groene Kamer
- 2 Slaapkamers, een met inloopkast
- Badkamer met inloopdouche
- 2 Separate toiletten

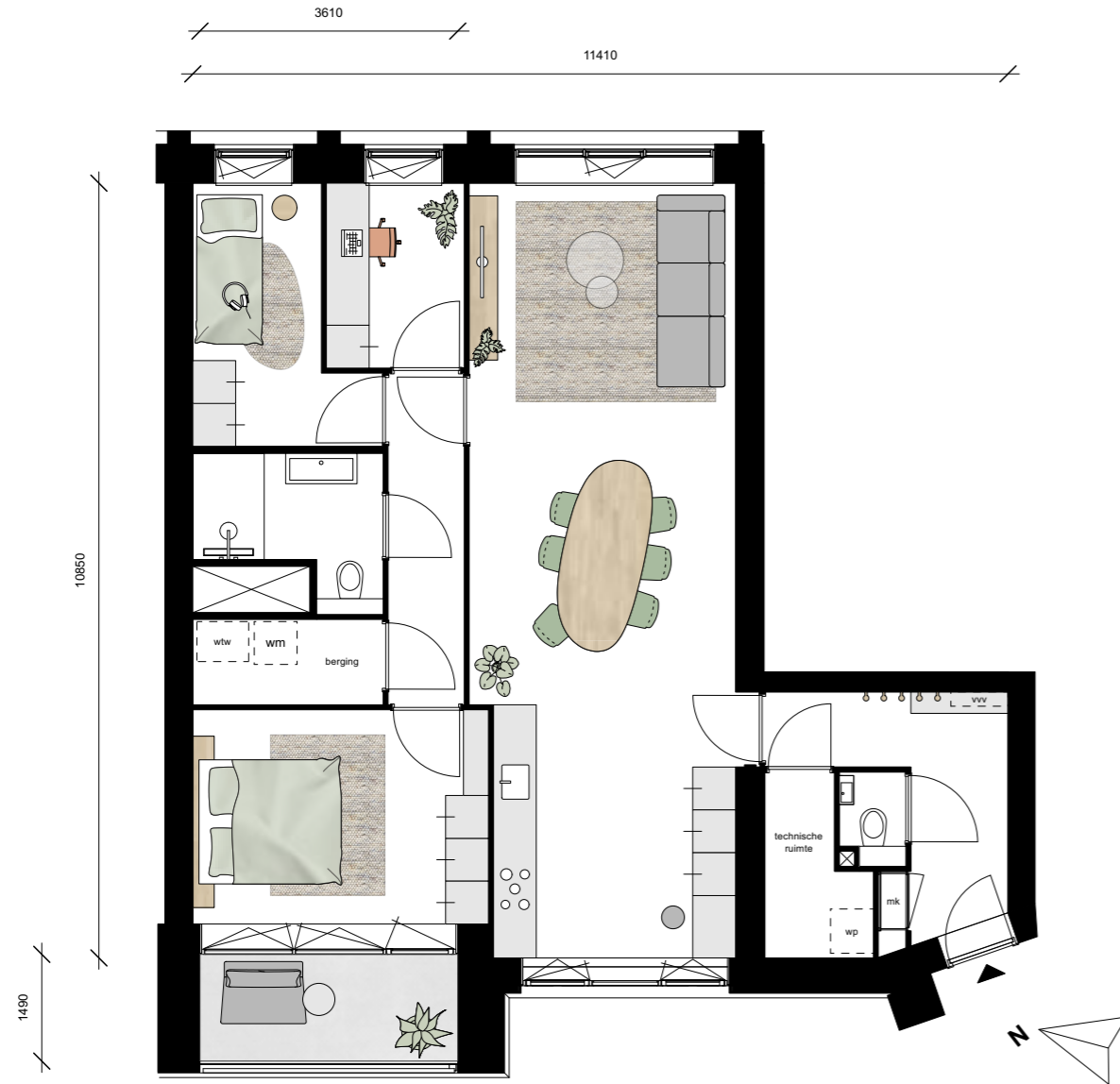
Bouwnummer: 1 | Bouwnummer gespiegeld: 2



Zaanstraat straatzijde



4-Kamerappartement • 94 m²



standaard



variant

Deze plattegronden geven een idee van de indelingsmogelijkheden

Kenmerken

- 4-Kamerappartement op de 1^e, 2^e, en 3^e verdieping
- Woonoppervlak 94 m²
- Loggia op het zuidwesten
- 3 Slaapkamers, ook in te richten als werk- of hobbykamer
- Badkamer met inloopdouche, dubbele wasbak en handdoekradiator
- 2 Toiletten, waarvan 1 separaat

Keuze uit:

- wonen aan de Zaanstraatzijde en woonkeuken aan de Groene Kamer
- wonen/woonkeuken aan de Groene Kamer, grenzend aan de loggia

Bouwnummers: 21, 45, 69



Zaanstraat straatzijde



1° verdieping • type K2a



2° verdieping • type K2a



3° verdieping • type K2a



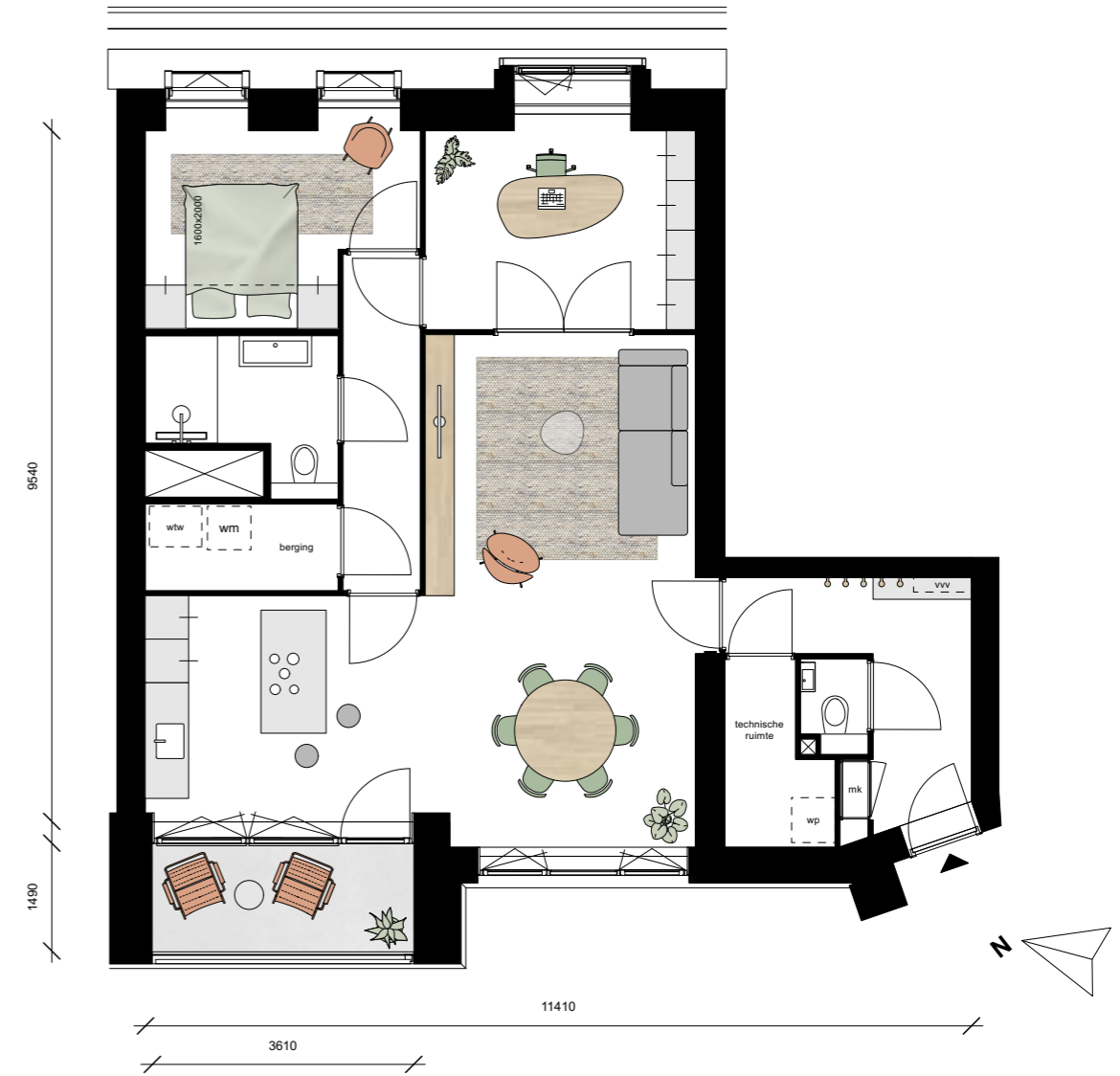
4° verdieping • type K2b



4-Kamerappartement • 87 m²



standaard



variant

Deze plattegronden geven een idee van de indelingsmogelijkheden

Kenmerken

- 3-Kamerappartement op de 4^e verdieping
- Woonoppervlak 87 m²
- Loggia op het zuidwesten
- 2 Slaapkamers, ook in te richten als werk- of hobbykamer
- Badkamer met inloopdouche, dubbele wasbak en handdoekradiator
- 2 Toiletten, waarvan 1 separaat

Keuze uit:

- wonen aan de Zaanstraatzijde en woonkeuken aan de Groene Kamer
- wonen/woonkeuken aan de Groene Kamer, grenzend aan de loggia

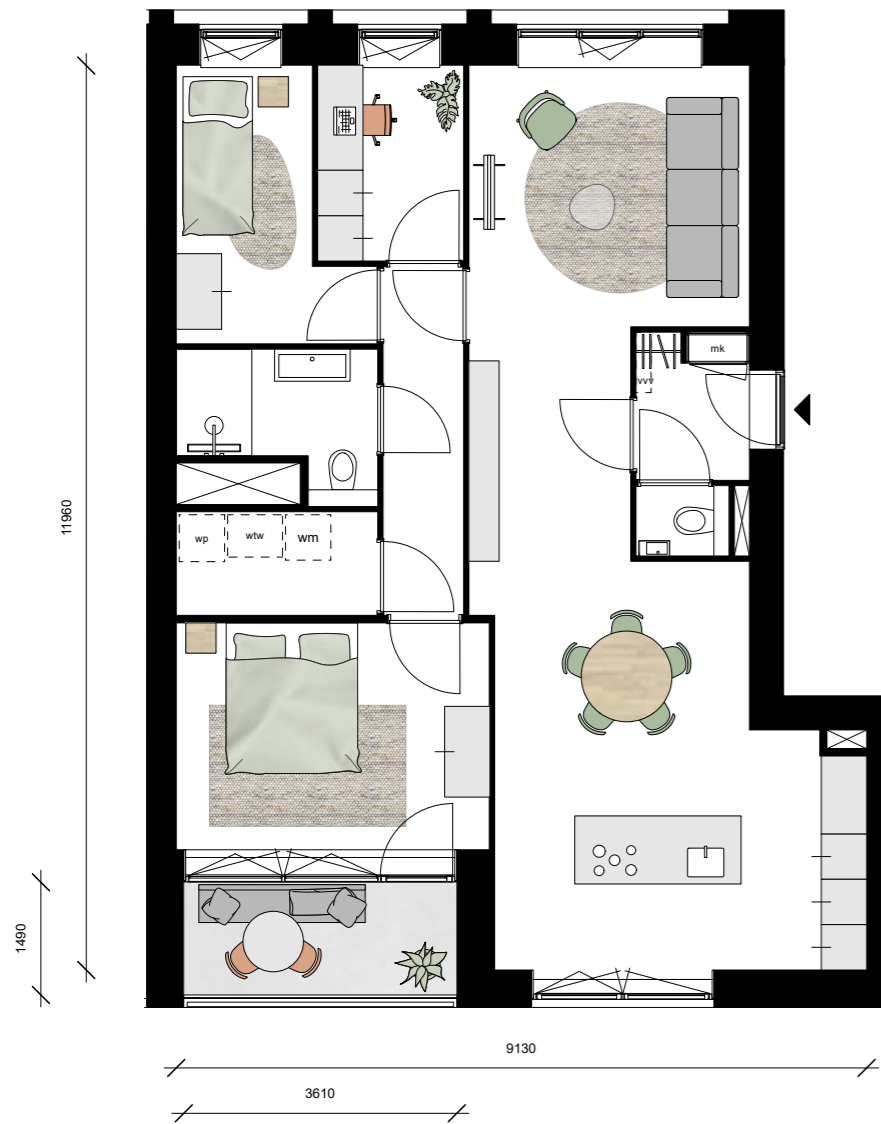
Bouwnummer: 91



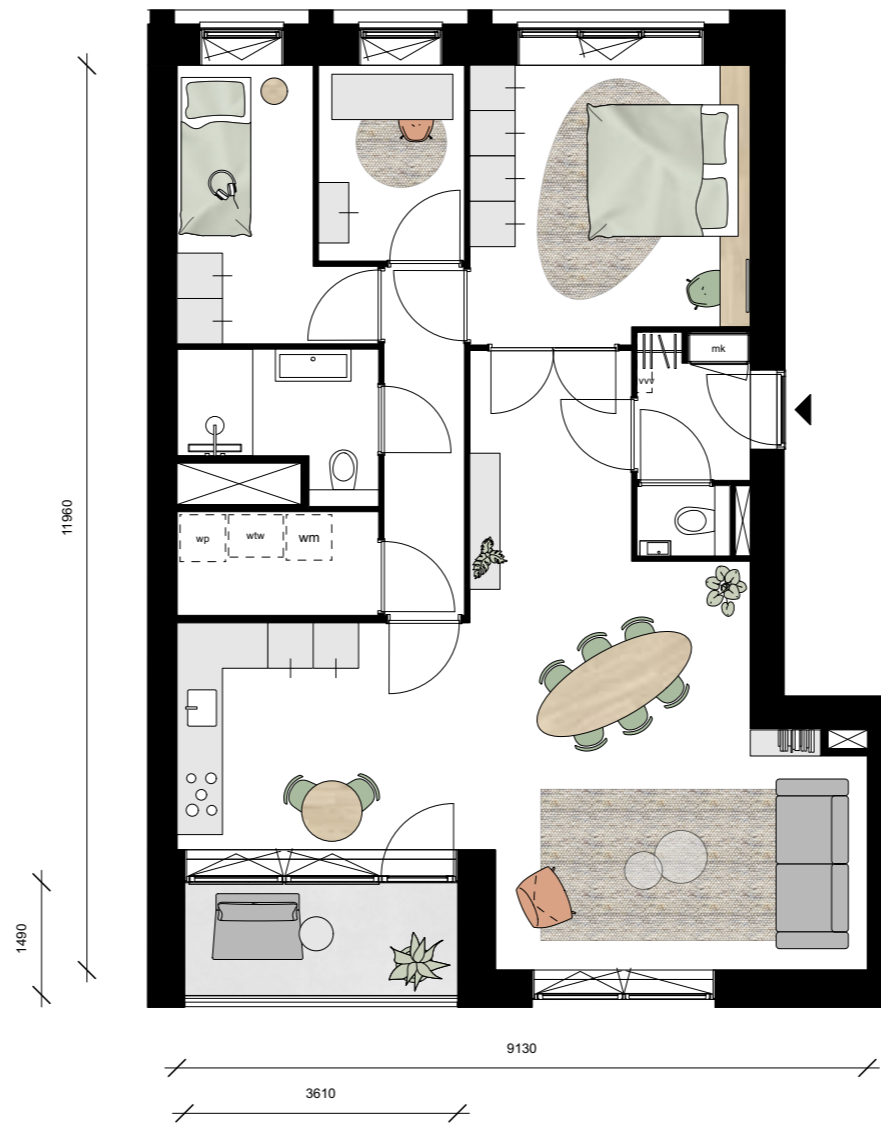
Zaanstraat straatzijde



4-Kamerappartement • 90 m²



standaard



variant

Deze plattegronden geven een idee van de indelingsmogelijkheden



1^e verdieping • type K3



2^e verdieping • type K3



3^e verdieping • type K3

Kenmerken

- 4-Kamerappartement op de 1^e, 2^e en 3^e verdieping
- Woonoppervlak 90 m²
- Loggia op het zuidwesten
- 3 Slaapkamers, ook in te richten als werk- of hobbykamer
- Badkamer met inloopdouche, dubbele wasbak en handdoekradiator
- 2 Toiletten, waarvan 1 separaat

Keuze uit:

- wonen aan de Zaanstraatzijde en woonkeuken aan de Groene Kamer
- wonen/woonkeuken aan de Groene Kamer, grenzend aan de loggia

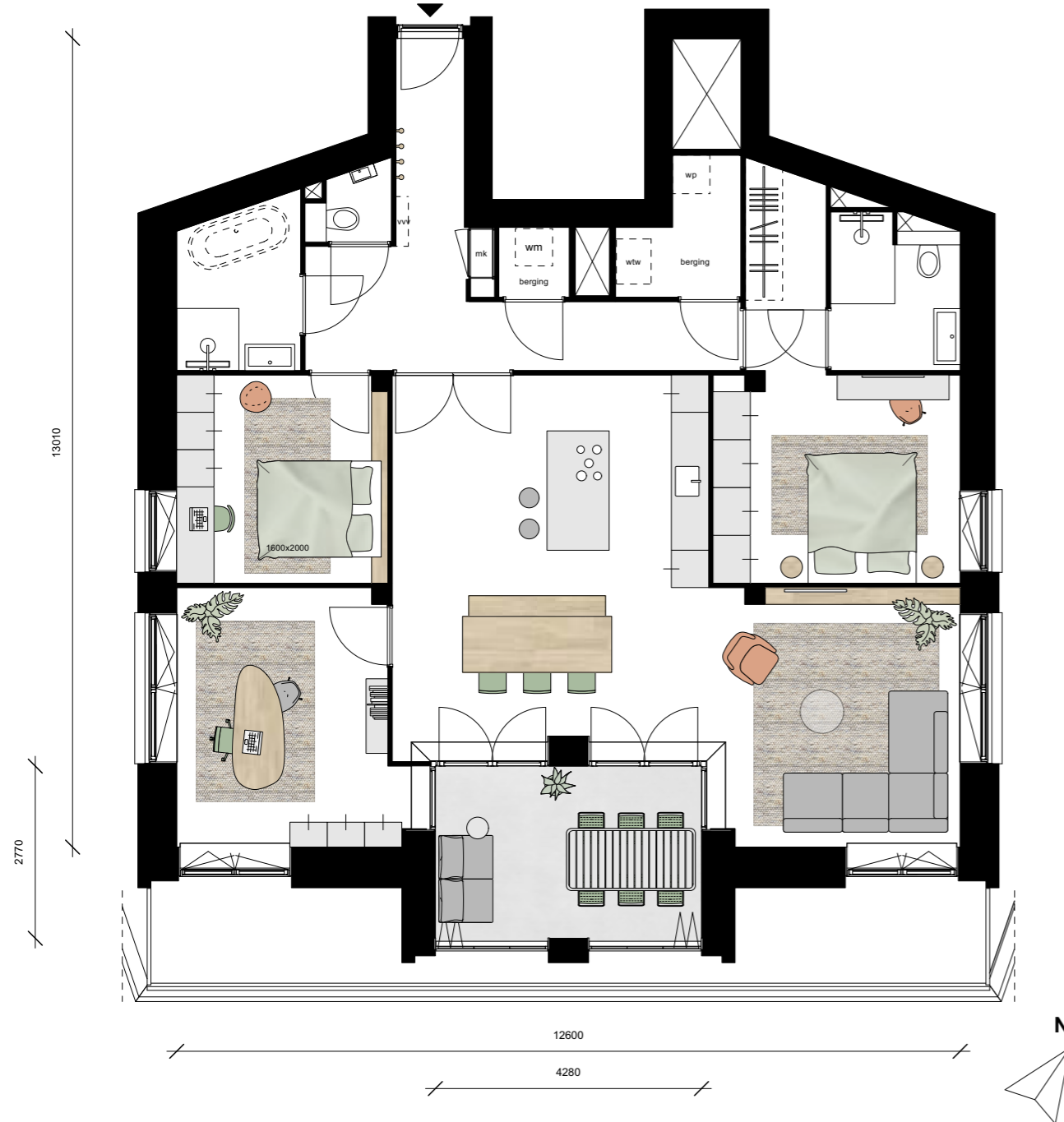
Bouwnummers: 19, 41, 65 | Bouwnummers gespiegeld: 20, 44 68



Zaanstraat straatzijde



4-Kamerappartement • 128 m²



Deze plattegrond geeft een idee van de indelingsmogelijkheden



Zaanstraat kopzijde



Kenmerken

- 4-Kamerappartement op de 1^e en 2^e verdieping
- Schitterende ligging op de zuidpunt
- Woonoppervlak 128 m²
- Ruime woonkamer L-vorm met woonkeuken
- Hoofdslaapkamer met eigen badkamer en inloopkast
- 2 Slaapkamers, ook in te richten als werk- of hobbykamer
- 2^e Badkamer met inloopdouche, dubbele wasbak en mogelijkheid voor een bad
- Grote loggia op het zuiden

Bouwnummers: 23, 47



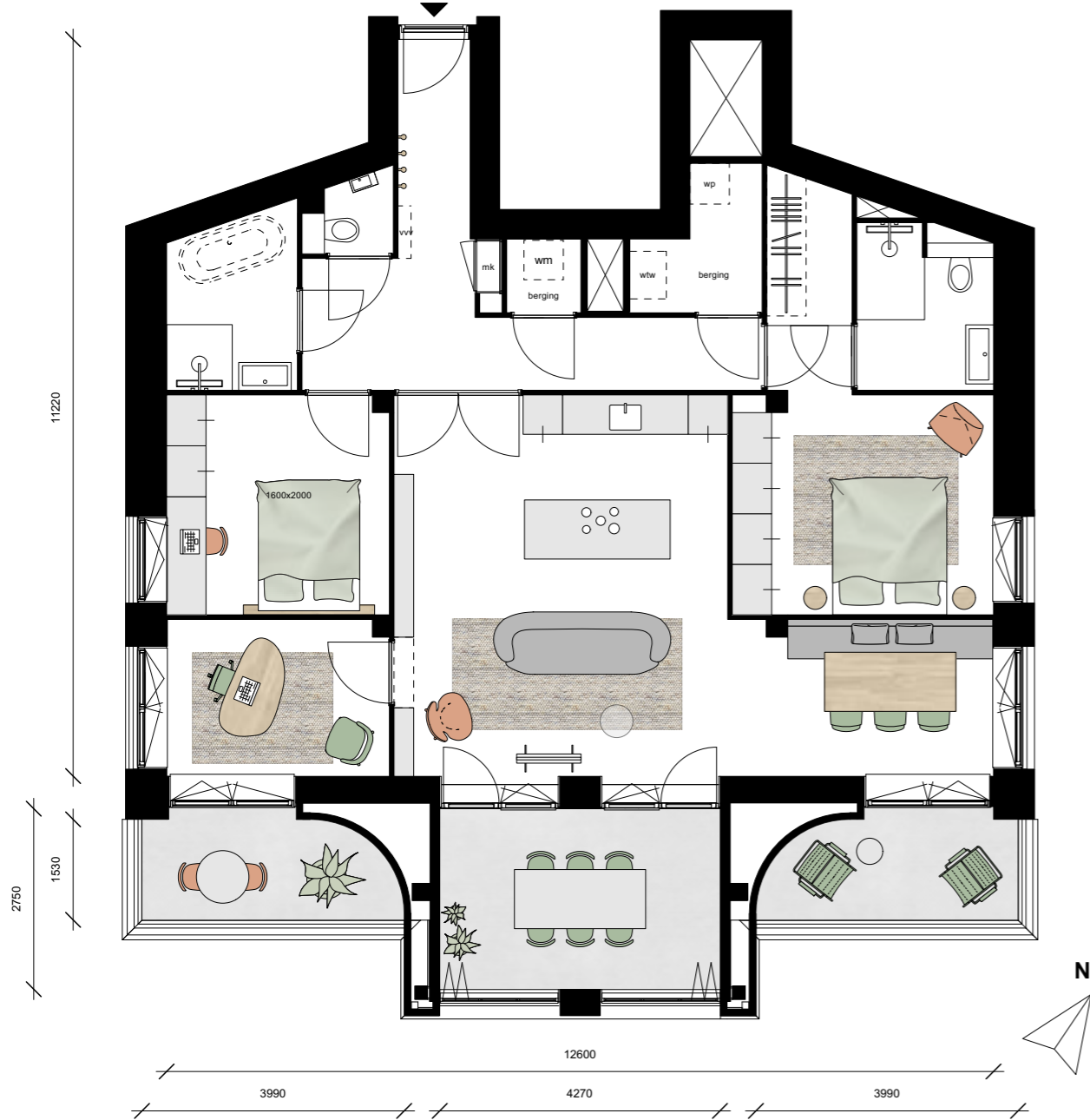
1^e verdieping • type K4



2^e verdieping • type K4



4-Kamerappartement • 112 m²



Deze plattegrond geeft een idee van de indelingsmogelijkheden



Zaanstraat kopzijde



Kenmerken

- 4-Kamerappartement op de 3^e verdieping
- Schitterende ligging op de zuidpunt
- Woonoppervlak 112 m²
- Ruime woonkamer L-vorm met woonkeuken
- Hoofdslaapkamer met eigen badkamer en inloopkast
- 2 Slaapkamers, ook in te richten als werk- of hobbykamer
- 2^e Badkamer met inloopdouche, dubbele wasbak en mogelijkheid voor een bad
- 2 Toiletten, waarvan een separaat
- 2 Balkons op het zuiden
- Grote loggia op het zuiden

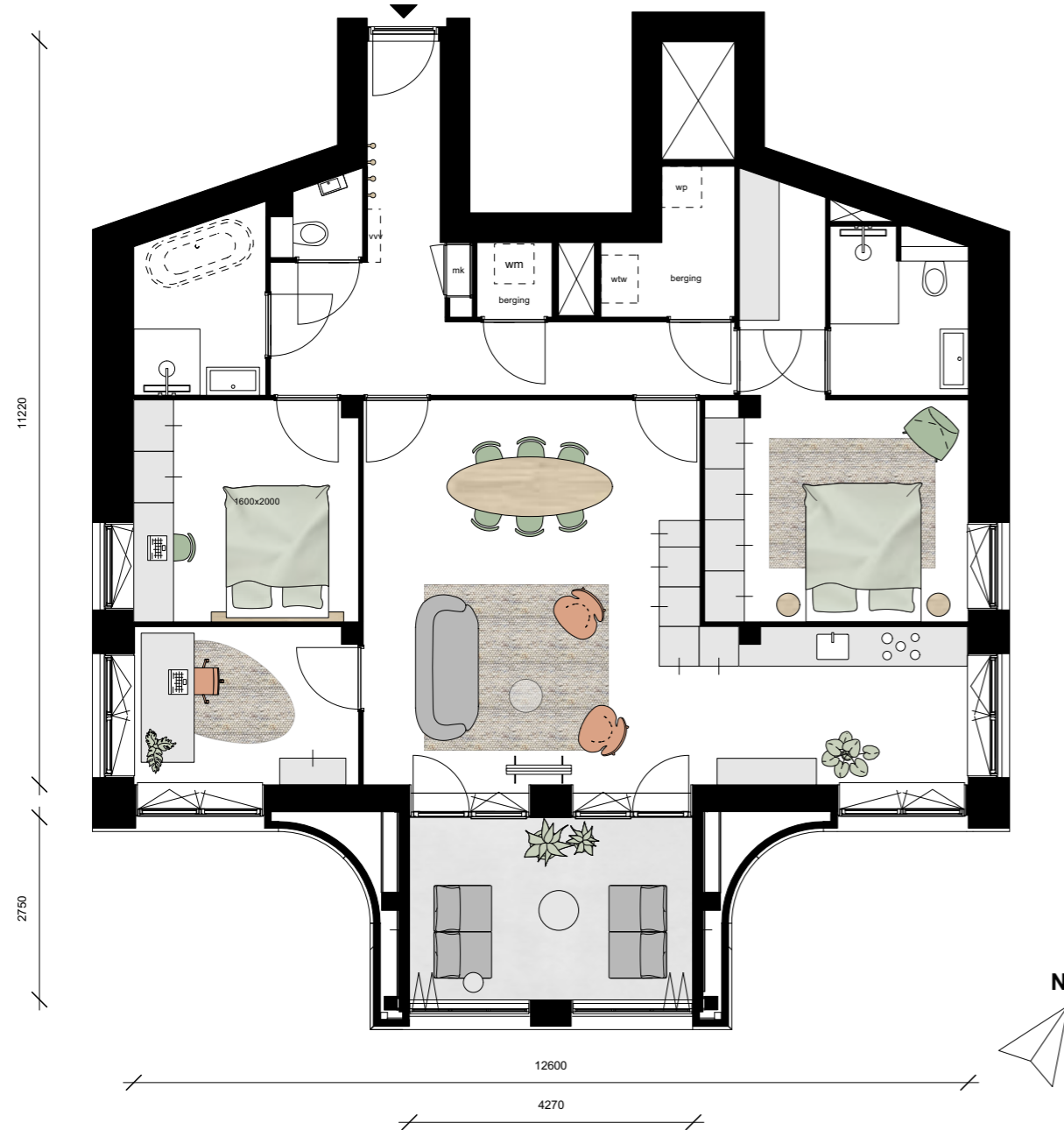
Bouwnummer: 71



3^e verdieping • type K5a



4-Kamerappartement • 112 m²



Kenmerken

- 4-Kamerappartement op de 4^e verdieping
- Schitterende ligging op de zuidpunt
- Woonoppervlak 112 m²
- Ruime woonkamer L-vorm met woonkeuken
- Hoofdslaapkamer met eigen badkamer en inloopkast
- 2 Slaapkamers, ook in te richten als werk- of hobbykamer
- 2^e Badkamer met inloopdouche, dubbele wasbak en mogelijkheid voor een bad
- 2 Toiletten, waarvan een separaat
- Grote loggia op het zuiden

Bouwnummer: 93

Deze plattegrond geeft een idee van de indelingsmogelijkheden



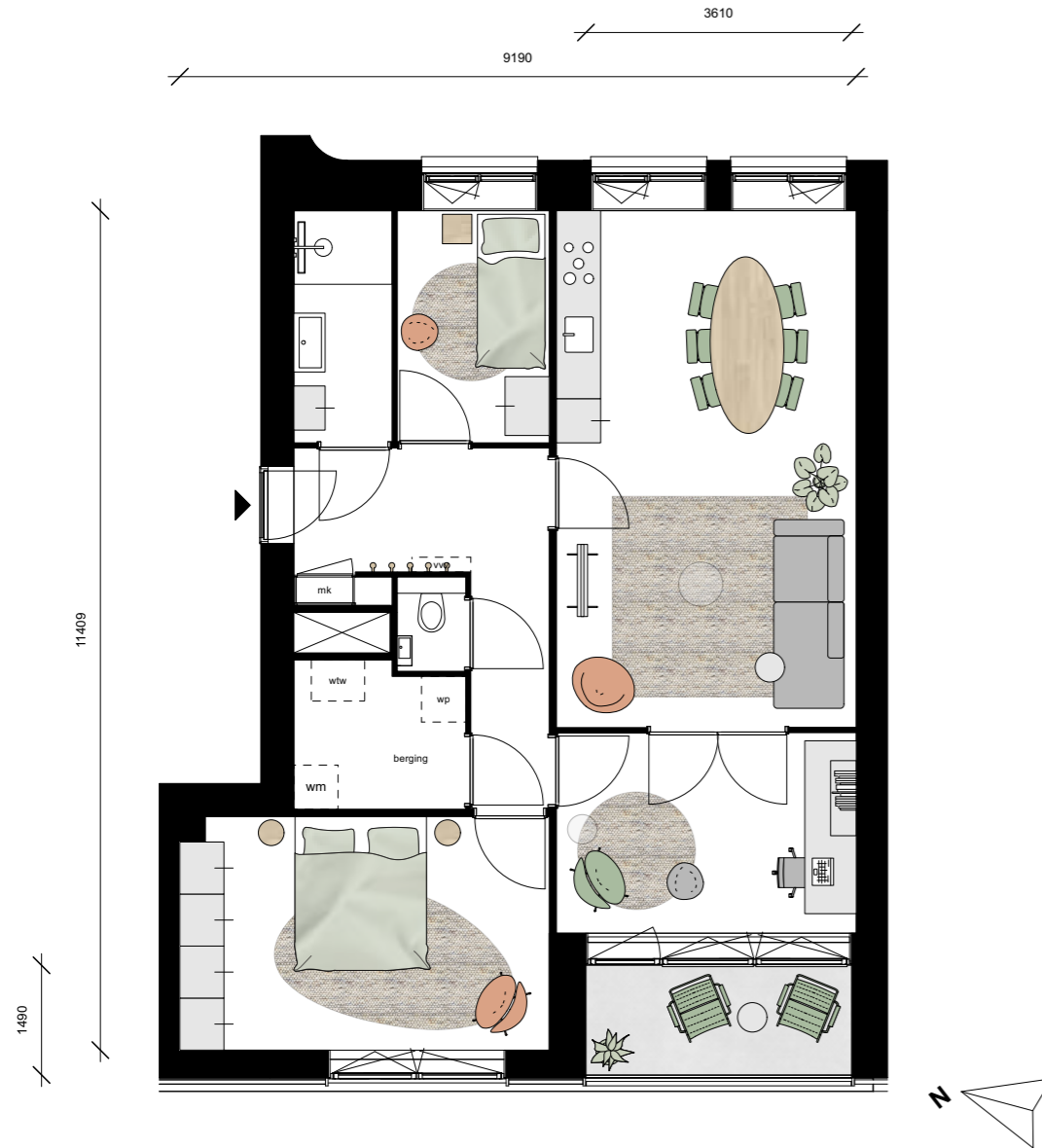
Zaanstraat kopzijde



4^e verdieping • type K5b



4-Kamerappartement • 87 m²



standaard



variant

Deze plattegronden geven een idee van de indelingsmogelijkheden



2^e verdieping • type K6



3^e verdieping • type K6

Kenmerken

- 4-Kamerappartement op de 2^e en 3^e verdieping
- Woonoppervlak 87 m²
- Loggia op zuidwesten
- 3 Slaapkamers, ook in te richten als werk- of hobbykamer
- Badkamer met inloopdouche, dubbele wasbak en handdoekradiator
- Separaat toilet

Keuze uit:

- wonen/woonkeuken aan de Zaanstraatzijde
- wonen/woonkeuken aan de Groene Kamer, grenzend aan de loggia

Bouwnummers: 42, 66 | bouwnummers gespiegeld: 43, 67



Zaanstraat straatzijde



Penthouse • 88 m²



Deze plattegronden geven een idee van de indelingsmogelijkheden

Kenmerken

- Penthouse met een groot dakterras
- Woonoppervlak 88 m²
- Loggia op het zuidwesten
- 3 Slaapkamers, ook in te richten als werk- of hobbykamer
- Badkamer met inloopdouche, dubbele wasbak en handdoekradiator
- 2 Toiletten, waarvan een separaat

Keuze uit:

- wonen aan de Groene Kamer en woonkeuken aan de Zaanstraat
- wonen/woonkeuken aan de Groene Kamer, grenzend aan de loggia

Bouwnummer: 89 | Bouwnummer gespiegeld: 90



4^e verdieping • type K7



Zaanstraat straatzijde



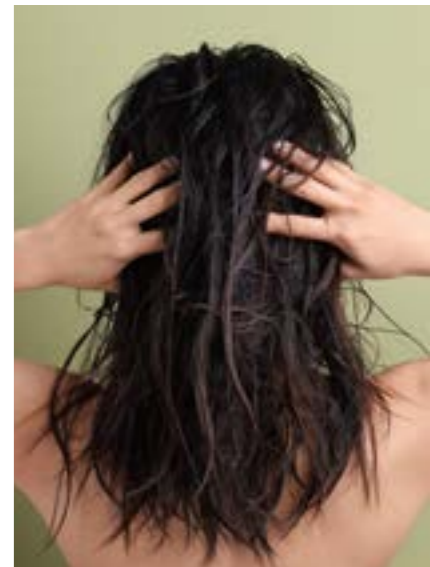
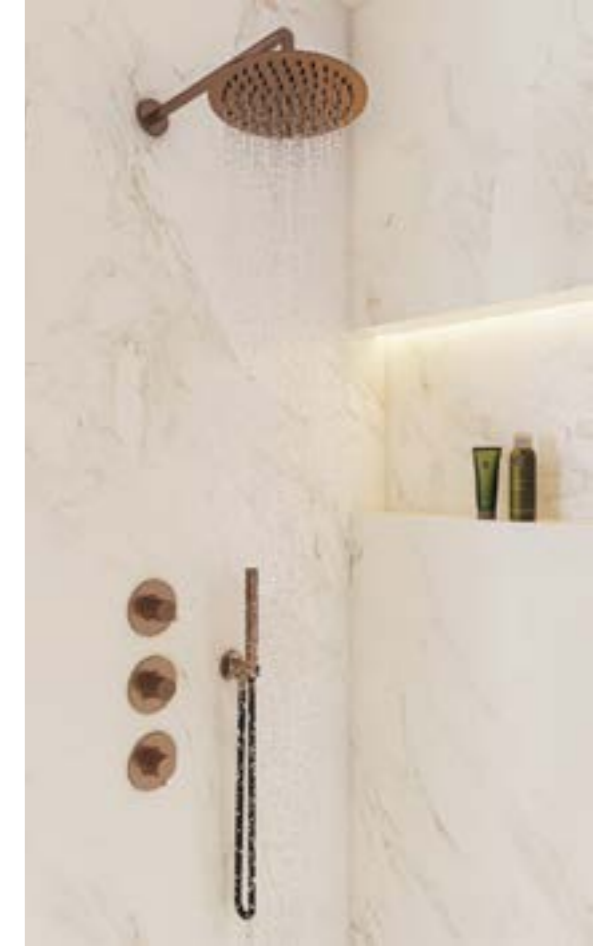
Keuken

De appartementen zijn voorzien van een standaard pakket aansluitpunten en leidingen voor de keuken, maar worden zonder keuken geleverd. Steeds vaker blijken kopers in dit woningsegment de keuze voor een keuken in eigen hand te willen houden, omdat zij dan een keuken kunnen kiezen die precies beantwoordt aan hun persoonlijke wensen en eisen. In overleg met de aannemer worden de ruimtes waar de keukens zijn gepland op basis van ieders wensen voorzien van leidingen en aansluitingen. U bent zo volledig vrij in het kiezen van een keuken en het budget wat u hieraan wilt besteden. Zo kiest u uiteindelijk een keuken die past bij uw persoonlijke smaak en interieur.



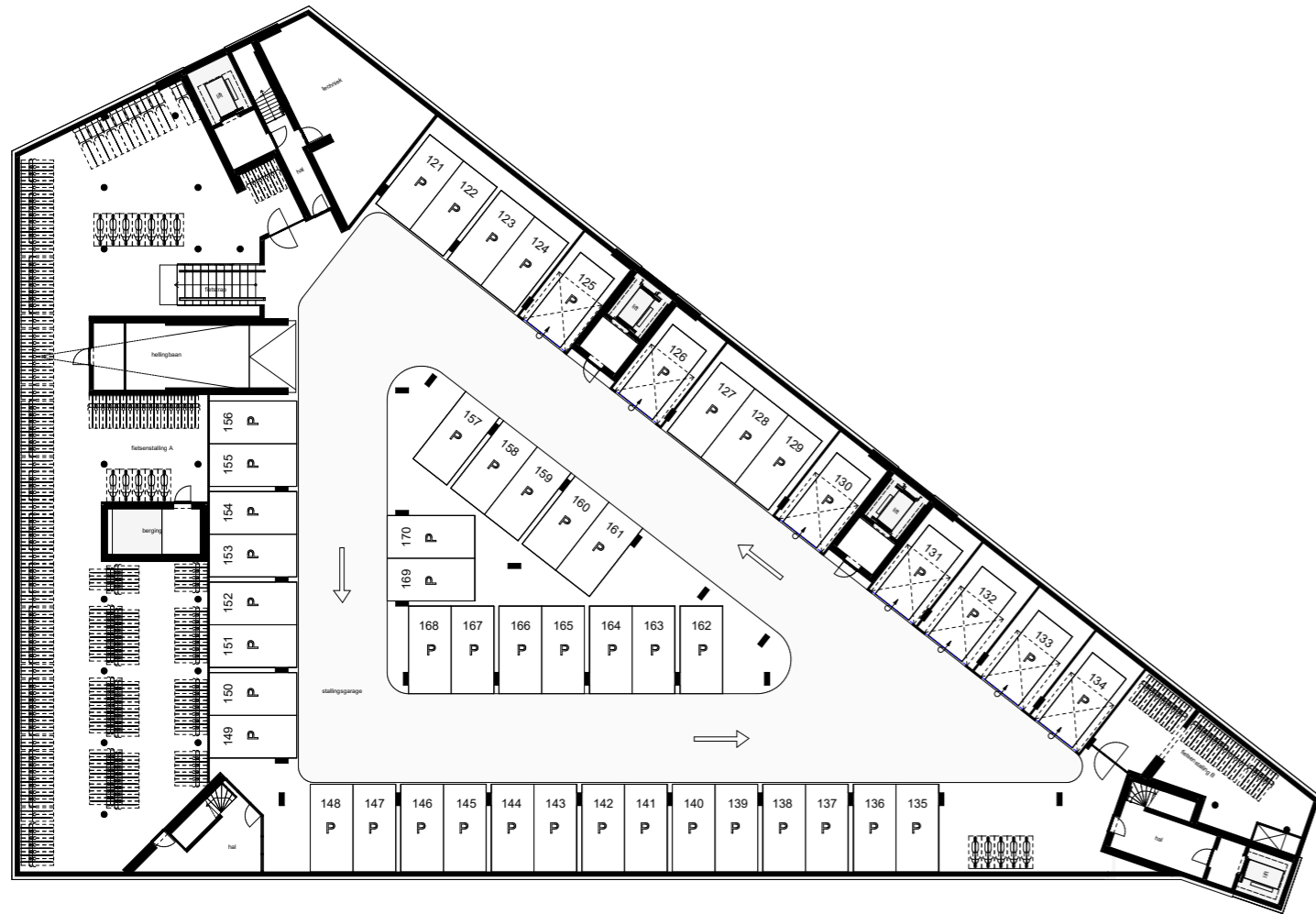
Sanitair

De badkamers en toiletten worden ingericht met hoogwaardig sanitair van Geberit, serie Bastia. Omdat ook hier de persoonlijke wensen van kopers belangrijk zijn, hebben wij gekozen voor een basisconcept van sanitair, tegels en kranen. U kunt dit uitbreiden of aanpassen al naargelang uw persoonlijke eisen en behoeften. Er is een ruime keuze mogelijk uit verschillende kleuren en tegels. Meer informatie vindt u in de kopersmap.



Parkeren

De parkeerkelder onder het gebouw voorziet in 43 parkeerplaatsen en 7 afsluitbare garageboxen van 21-26 m². Alle kopers in Bredius nemen een parkeerplaats of garagebox af. Daarnaast gaan we samenwerken met een aanbieder van elektrische deelauto's, bakfietsen en stadsfietsen. Zo kunt u dicht bij huis gemakkelijk gebruik maken van gedeelde voorzieningen, wanneer u daar behoefte aan heeft.



Garantie

Om de zekerheid van kopers te garanderen is de aannemer aangesloten bij de SWK Garantie- en Waarborgregeling. Alleen bouwers die voldoen aan deze regeling voor normen van kredietwaardigheid, organisatie en technische vakbekwaamheid mogen tot de SWK toetreden. SWK behartigt primair de belangen van kopers van een nieuwe woning.

De garantie betreft:

- Een waterdichte koopovereenkomst en aannemingsovereenkomst
- Een afbouwgarantie indien de bouwer onverhoopt zijn financiële verplichtingen niet na zou kunnen komen
- Normen met betrekking tot kwaliteit, toegepaste materialen en installaties
- Arbitrage bij eventuele geschillen

Een uitgebreide toelichting op deze garantie is opgenomen in de kopersmap. U ontvangt deze bij ondertekeningen van de gescheiden koop- en aannemingsovereenkomst. Meer informatie is ook te vinden op de website swk.nl.



Erfpacht

De appartementen van Bredius staan niet op eigen grond. De grond is eigendom van de gemeente Amsterdam. Kopers krijgen de grond feitelijk in bruikleen en betalen hiervoor een vergoeding, de zogenaamde erfpachtcanon, aan de gemeente. Kopers kunnen ervoor kiezen de erfpachtcanon jaarlijks te betalen of eeuwigdurend af te kopen.

Interieur ruimtestaat

ruimte	afwerking				temperatuur
	vloer	wand	plafond	opmerkingen	
appartement					
entree/hal	dekvloer	behangklaar	hout, CLT in het zicht ruw opgeleverd en/of verlaagd gipsplaatplafond, spuitwerk		18 °C
meterkast	dekvloer	spaanplaat	onafgewerkt		
woonkamer/keuken	dekvloer	behangklaar	hout, CLT in het zicht ruw opgeleverd	indien van toepassing: koven behangklaar afgewerkt en/of verlaagd plafond voorzien van spuitwerk	22 °C
slaapkamer 1	dekvloer	behangklaar	hout, CLT in het zicht ruw opgeleverd	indien van toepassing: koven behangklaar afgewerkt en/of verlaagd plafond voorzien van spuitwerk	22 °C
slaapkamer 2	dekvloer	behangklaar	hout, CLT in het zicht ruw opgeleverd	indien van toepassing: koven behangklaar afgewerkt en/of verlaagd plafond voorzien van spuitwerk	22 °C
slaapkamer 3	dekvloer	behangklaar	hout, CLT in het zicht ruw opgeleverd	indien van toepassing: koven behangklaar afgewerkt en/of verlaagd plafond voorzien van spuitwerk	22 °C
badkamer	tegelwerk 300x300 mm, antracietgrijs	tegelwerk 200x250 mm tot aan plafond, wit	verlaagd gipsplaatplafond, spuitwerk		22 °C
toilet	tegelwerk 300x300 mm, antracietgrijs	tegelwerk 200x250 mm tot 1 tegel boven inbouwreservoir met daarboven spuitwerk	verlaagd gipsplaatplafond, spuitwerk		18 °C
techniek/berging	dekvloer	onafgewerkt	onafgewerkt		
berging	dekvloer	onafgewerkt	onafgewerkt		
terras begane grond	betontegels 300x300 mm, grijs	metselwerk in kleur buitengevel			
terras op dak	betontegels 500x500 mm, grijs	metselwerk in kleur buitengevel			
loggia's met geïsoleerde vloer	betontegels 300x300 mm, grijs	geschilderde beplating kleur groen n.t.b.	akoestische beplating kleur n.t.b. indien van toepassing		
loggia's	prefab beton	geschilderde beplating kleur groen n.t.b.	akoestische beplating kleur n.t.b. indien van toepassing		

algemene ruimtes

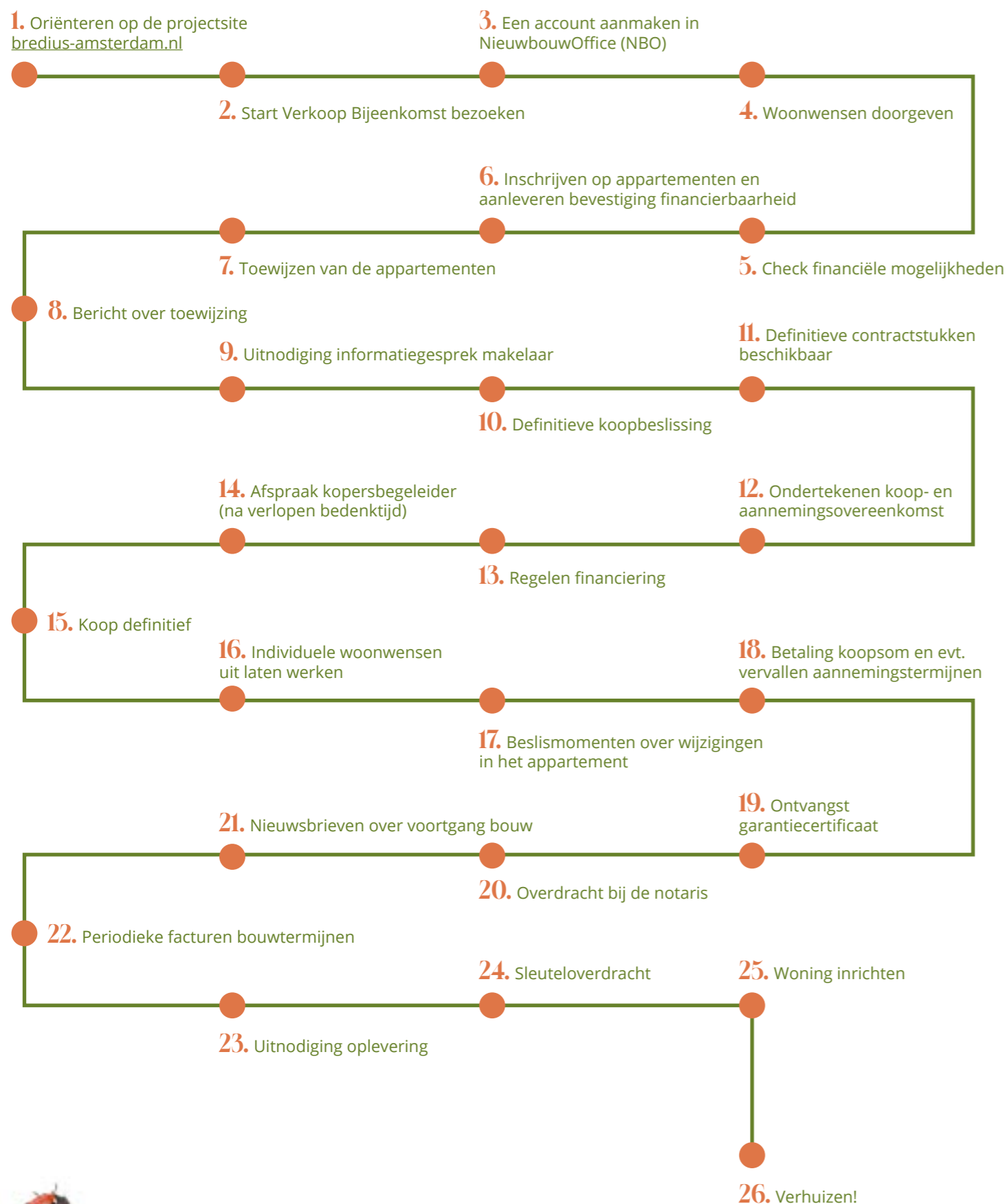
verkeersruimten kelder	gevlinderde betonvloer	spuitwerk	(akoestisch) spuitwerk	voorzien van blank gelakte meranti plint 45 mm hoog	niet verwarmd
verkeersruimten begane grond	tegelwerk 600x600 mm	spuitwerk	(akoestisch) spuitwerk	voorzien van plinttegel 60 mm hoog in kleur vloertegel	niet verwarmd
verkeersruimten verdiepingen	projecttapijt	spuitwerk	(akoestisch) spuitwerk	voorzien van blank gelakte meranti plint 45 mm hoog	niet verwarmd
parkeergarage	gevlinderde betonvloer	onafgewerkt en plaatselijk voorzien van heraklith-bekleding	onafgewerkt en plaatselijk voorzien van heraklith-bekleding	installaties in het zicht	niet verwarmd
overige ruimtes (techniek/meterkasten/bergingen)	gevlinderde betonvloer	onafgewerkt of behangklaar en plaatselijk voorzien van heraklith-bekleding	onafgewerkt en plaatselijk voorzien van heraklith-bekleding		

Kleur en materiaalstaat exterieur

omschrijving	materiaal	afwerking	kleur	opmerkingen
buitenwand:				
• metselwerk straatgevel begane grond	baksteen, schoon metselwerk	halfsteensverband	rood	
• metselwerk straatgevel vanaf 1 ^e verdieping	baksteen, schoon metselwerk	halfsteensverband	geel	
• metselwerk hofzijde begane grond	baksteen, schoon metselwerk	halfsteensverband	beige mix licht met witte accenten	
• voegwerk	prefab mortel		lichtgrijs n.t.b.	
• beplating hofzijde vanaf 1 ^e verdieping	beplating	vezelcement	grijs n.t.b.	
dakpannen schuine daken	keramische dakpan		n.t.b.	
dakkapel	beplating	in kleur geanodiseerd	n.t.b.	
dakraam	aluminium (zichtzijde)	in kleur geanodiseerd	zwart	betreft houten dakraam
daktrim	aluminium	in kleur geanodiseerd	n.t.b.	
afdekker dakrand	beton		n.t.b.	
hekwerken Franse balkons	metaal	in kleur geanodiseerd	n.t.b.	spijlenhekwerk
hekwerken overig	metaal	in kleur geanodiseerd	n.t.b.	lamellen hekwerk
hemelwaterafvoer balkons/loggia/dakterras	kunststof ronde buis		grijs	
hemelwaterafvoer gevels straatzijde	kunststof ronde buis valt achter aluminium zetwerk		passend bij kleur metselwerk	
voordeur begane grond, woningtype A	hout voorzien van raamopening en brievenbus	geschilderd	vast deel rood en draaiend deel groen	
voordeur verdiepingen	hout	geschilderd	vast deel rood en draaiend deel groen	
kozijnen begane grond straatzijde	hout	geschilderd	vast deel rood en draaiend deel groen	
kozijnen begane grond hofzijde	hout	geschilderd	groen	
kozijnen straatzijde vanaf 1^e verdieping	aluminium		vast deel rood en draaiend deel groen	
kozijnen hofzijde vanaf 1^e verdieping	kunststof		vast deel rood en draaiend deel groen	

Stappenplan voor de aankoop van uw huis

Een woning kopen is leuk, maar er komt veel bij kijken. Hieronder hebben we het proces in kaart gebracht.*



* wijzigingen voorbehouden

Meer informatie

Neem contact op met de makelaar voor meer informatie:

Eefje Voogd Makelaardij

Parnassusweg 201

1077 DG Amsterdam

T 020 305 0560

E nieuwbouw@eefjevoogd.nl

[eefjevoogd.nl](https://www.eefjevoogd.nl)


EEFJE VOOGD
FROM CBRE

Colofon

Opdrachtgever

NI-development B.V.

Architect

Monadnock Architecten

Ontwerp brochure

Kirsten Geerdink

Aan deze brochure kunnen geen rechten worden ontleend.
De opgenomen visuals en plattegronden zijn 'artist impressions'.
Zij geven een indruk van de toekomstige woning.
©2024 NL-development B.V.

bredius-amsterdam.nl



